



**Ingenieurbüro
für die Gesamtplanung der technischen
Gebäudeausrüstung
und
Fachplaner für Brandmeldeanlagen**

Jumeau Ingenieure

Diplom-Ingenieur (FH) Rainer Jumeau

Beratender Ingenieur IngKH (Ingenieur Kammer Hessen)

Marbacher Weg 42

D-35037 Marburg an der Lahn

Telefon: (+49) 0 64 21-48 60 10-0

Telefax: (+49) 0 64 21-48 60 10-50

Mainzer Landstraße 351

D-60326 Frankfurt am Main

Telefon: (+49) 0 69-27 29 27 74

Telefax: (+49) 0 69-27 29 27 73

email: Service@Jumeau-Ingenieure.de

Homepage: www.Jumeau-Ingenieure.de

Zertifiziert nach DIN EN ISO 9001-2000 und DIN 14 675

Stand: Januar 2019 f

INHALTSVERZEICHNIS FIRMENPROFIL JUMEAU INGENIEURE

1	FORMULIERUNG DER UNTERNEHMENSZIELE HINSICHTLICH DER QUALITÄT	3
2	FORMULIERUNG DES PLANUNGSZIELES	4
3	UNSERE LEISTUNGEN UND FACHGEBIETE.....	5
3.1	FACHPLANER BRANDSCHUTZ	5
4	UNSERE ARBEITSMETHODEN	6
5	UNSER ANGEBOT	6
6	RECHTSFORM UND UNTERNEHMENSDATEN DES INGENIEURBÜROS	7
7	GESCHÄFTSFÜHRER.....	8
8	UNSER TEAM.....	9
9	QUALITÄTSMANAGEMENT	9
10	PROJEKTBEARBEITUNG / REFERENZLISTE / AUSZUG	10
10.1	SCHULBAU	10
10.2	HOCHSCHULBAU	14
10.3	BÜRO- UND VERWALTUNGSGEBÄUDE	18
10.4	BANKGEBÄUDE.....	28
10.5	KRANKENHÄUSER / LABORGEBÄUDE.....	31
10.6	SHOPPING öMALLS / EINKAUFSZENTREN	35
10.7	INDUSTRIEBAU.....	38
10.8	MULTIPLEX öKINO/FREIZEITEINRICHTUNGEN - HOTEL.....	41
10.9	KONTAMINIERTER TRINKWASSERROHRNETZE.....	45
10.10	TRENNUNG LÖSCH-/TRINKWASSERSYSTEME.....	45
10.11	SONSTIGES	46
11	URKUNDEN / ZERTIFIKATE	47
11.1	§ ERATENDER INGENIEUR öDER INGENIEURKAMMER HESSEN	47
11.2	QUALITÄTSMANAGEMENTSYSTEM NACH DIN EN ISO 9001:2008	48
11.3	FACHFIRMA FÜR BRANDMELDEANLAGEN NACH DIN 14675	49
11.4	§ KRANTWORTLICHE PERSON FÜR BRANDMELDEANLAGEN NACH DIN 3 6 8 9..7.ö.....	50
11.5	FACHPLANER BRANDSCHUTZ	51

1 Formulierung der Unternehmensziele hinsichtlich der Qualität

Das Qualitätsversprechen eines Planungsunternehmens drückt sich in der Zusage aus, eine übertragene Aufgabe nach besten Kräften, den Vorgaben und der Zielsetzung gemäß innovativ, fehlerfrei, termin-, kosten- und qualitätskontrolliert zu erfüllen. Dieses Versprechen erfüllen zu können, erfordert eine Organisation zur Strategie, Durchführung und Kontrolle der zu erbringenden Planungsleistungen.

Die Erbringung der dem Ingenieurbüro Jumeau Ingenieure übertragenen Planungsleistungen wird als geistig-schöpferische Tätigkeit verstanden. Diese Planungsleistungen entsprechen den anerkannten Regeln der Technik und den speziellen Anforderungen technischer Baubestimmungen. Darüber hinaus wird durch stetiges Informieren über neueste Entwicklungen aus Forschung und Technik und Weiterbilden, qualifizierte Ingenieurarbeit geleistet.

Die Qualität einer Werkleistung oder Dienstleistung der Beratung, Planung und Überwachung drückt sich in der Zufriedenheit des Auftraggebers mit der Funktionsfähigkeit, Gestaltung und wirtschaftlichen Betriebsführung des erstellten Objektes sowie der zweckmäßigen Abwicklung dieser Leistung aus.

Der Berater und Planer trägt bei der Festlegung der Erfordernisse und Güte von zu erstellenden Bauwerken und Anlagen entscheidend bei. Er ist treuhänderischer Sachverwalter der Interessen des Auftraggebers und trägt damit eine besondere moralische Verantwortung.

Die Geschäftsleitung und alle Mitarbeiter bekunden deshalb den Willen, die Planungsleistungen des Büros stets mit einem Höchstmaß an Qualität zu erbringen.

2 Formulierung des Planungszieles

Der schonende Umgang mit der Umwelt ist heute und in Zukunft eine unbedingte Voraussetzung für die Anwendung von Technik. Dies erfordert von dem Ingenieur weitsichtig zu planen und sich mit innovativer, energiesparender Technik und zukunftsfähigen Konzepten den Herausforderungen des Klimawandels aktiv zu stellen.

Eine besondere Bedeutung kommt dabei der Ingenieurplanung zu. Durch die genaue Ermittlung technischer Bedarfsgrößen und den Einsatz geeigneter technischer Systeme wird ein den Zielvorgaben entsprechender und sicherer Anlagenbetrieb bei sparsamem Einsatz von Primärenergie und Anlageninvestition ermöglicht, mit dem Ziel langfristiger und dauerhafter Einsparungen von Energie- und Betriebskosten.

Ein wesentliches Hilfsmittel zur Umsetzung dieser Forderungen im täglichen Anlagenbetrieb sehen wir in der Maximierung von Energieeffizienz, bei gleichzeitigem Nutzerkomfort und Sicherheit durch den Einsatz der Automatisierungs- und MSR-Technik und der Nutzung regenerativer Energiequellen. Das Optimieren des Anlagenbetriebes an den sich ändernden Bedarf durch die Regelung und das Erkennen von Wirkungsgradverschlechterungen und Betriebsstörungen mittels Überwachungs- und Diagnoseeinrichtungen sind die adäquaten Mittel, die den sparsamen und komfortablen Betrieb sicherstellen.

3 Unsere Leistungen und Fachgebiete

Ganzheitliche Beratung, Planung, Projektbetreuung für die gesamte Technik

Alle Gewerke der Technischen Gebäudeausrüstung und Fachplanungen Brandschutz

Fachgebiete:

1. Gas-, Wasser-, Abwasser- und Feuerlöschtechnik
2. Heizungstechnik
3. Sanitärtechnik
4. Lüftungstechnik
5. Kältetechnik
6. Elektrotechnik
7. Sicherheitstechnik
8. Technischer Brandschutz
9. Brandmeldeanlagen
10. Netzwerktechnik
11. Gebäudeautomation / MSR-Technik / Gebäudeleittechnik

Leistungsphasen gemäß HOAI:

1. Grundlagenermittlung
2. Vorplanung
3. Entwurfsplanung
4. Genehmigungsplanung
5. Ausführungsplanung
6. Vorbereitung der Vergabe
7. Mitwirkung bei der Vergabe
8. Bauüberwachung
9. Objektbetreuung

3.1 Fachplaner Brandschutz

Als ~~š H c e j r n c p g ö b e i d e r I n g n i e u r k a m m e r H e s s e n (I n g K H)~~ eingetragen. Fachplaner des Brandschutzes beraten, planen und kontrollie t g p " k o " D g t g k e j w " h š k æ q j t g d t g " D i t g c p p f f g

4 Unsere Arbeitsmethoden

Wir erarbeiten für Sie auf Wirtschaftlichkeit, kostensparende und zukunftsorientierte Technologie, Funktionalität und betriebliche Effizienz ausgerichtete Konzepte, auf Grundlage Ihrer Wünsche und technischer Machbarkeit.

Für die Ausführung von Planungsaufgaben verwenden wir EDV-gestützte Instrumente. Die Erstellung der technischen Zeichnungen erfolgt mit AutoCAD-, die Leistungsverzeichnisse mit AVA-, und die Anlagendokumentation mit Textverarbeitungs- und Kalkulations-Programmen unter WINDOWS.

EDV-gestützte, qualitätskontrollierte zeitnahe Kosten- und Terminkontrolle in allen Projektphasen.

5 Unser Angebot

Wir erbringen Ingenieur-Dienstleistungen für Investoren, Projektentwickler, Projektmanager, Industrie, Staats-, Stadt-, Kreisbauämter, Krankenhäuser, EVU's, Immobiliengesellschaften, Architekturbüros, Bauträger, Gewerbe und öffentliche sowie private Auftraggeber.

6 Rechtsform und Unternehmensdaten des Ingenieurbüros

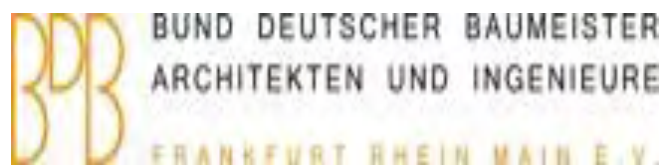
Rechtsform:	Freiberufliches Ingenieurbüro
Geschäftssitz:	Marbacher Weg 42 D-35037 Marburg an der Lahn
Telefon	(+49) 0 64 21-48 60 10-0
Telefax:	(+49) 0 64 21-48 60 10-50
Niederlassung:	Mainzer Landstraße 351 D-60326 Frankfurt am Main
Telefon	(+49) 0 69-27 29 27 74
Telefax:	(+49) 0 69-27 29 27 73
Gründungsjahr:	April 1993 Das Ingenieurbüro Jumeau Ingenieure, Marburg an der Lahn ist aus dem Ingenieurbüro MSR-Plan GmbH, Marburg an der Lahn hervorgegangen.
Geschäftsführung:	Rainer Jumeau, Marburg an der Lahn Diplom-Ingenieur (FH) Beratender Ingenieur IngKH (Ingenieurkammer des Landes Hessen)

7 Geschäftsführer



- < Name, Vorname: Jumeau, Rainer
- < Jahrgang: 1954
- < Studienabschluss: Diplom-Ingenieur (FH)
Fachhochschule Gießen-Friedberg
Fachbereich: Energie- und Wärmetechnik
- < Lehrtätigkeiten: Lehrbeauftragter an der FH Gießen bis 1998
Fachgebiet: Mess-, Steuer- und Regeltechnik
- < Berufsausbildung: Elektriker
- < Sprachen: Deutsch
- < Anzahl der Praxisjahre: 35
- < Tätigkeiten: Projektleiter eines Ingenieurbüros
- Abteilungsleiter und Prokurist eines Ingenieur-Büros
- Gründer / Geschäftsführender Gesellschafter des
Ingenieurbüros MSR-Plan GmbH
- Funktion: Geschäftsführer

- < Mitgliedschaften:
- Ingenieurkammer des Landes Hessen (IngKH)
zugelassen als Beratender Ingenieur
- BDB óBUND DEUTSCHER BAUMEISTER,
ARCHITEKTEN UND INGENIEURE
FRANKFURT RHEIN MAIN E.V.
- Technikerverein Marburg an der Lahn



8 Unser Team

Für eine erfolgreiche Realisierung Ihrer Projekte arbeiten fachlich qualifizierte und persönlich kompetente Mitarbeiter mit den Qualifikationen von Diplom-Ingenieure, Staatlich geprüfte Techniker und Technische ZeichnerInnen CAD aus den Bereichen Energie- und Wärmetechnik, Lüftungs-, Kälte-, Sanitär-, MSR-, Netzwerk- Brandschutz-, Elektrotechnik und Brandschutz bilden unser Team zu fachübergreifenden Lösungen von Aufgaben, die in vielen Fällen eine Kombination aus anlagen- und automatisierungstechnischer Lösung erfordern. Durch Kooperation mit dem Hochschulbereich und kontinuierlicher Weiterbildung halten wir unser Wissen auf dem neuesten Stand.

9 Qualitätsmanagement

Das Ingenieurbüro Jumeau Ingenieure hat ein Qualitätsmanagementsystem eingeführt und ist seit Dezember 2005 zertifiziert nach DIN EN ISO 9001:2008; Zertifikat-Registrier-Nr. 01 100 051216 und als Fachfirma für die Planung von Brandmeldeanlagen zertifiziert nach DIN 14675; Zertifikat-Registrier-Nr. 01 675 051216 und Fachplaner Brandschutz.

10 Projektbearbeitung / Referenzliste / Auszug

10.1 Schulbau

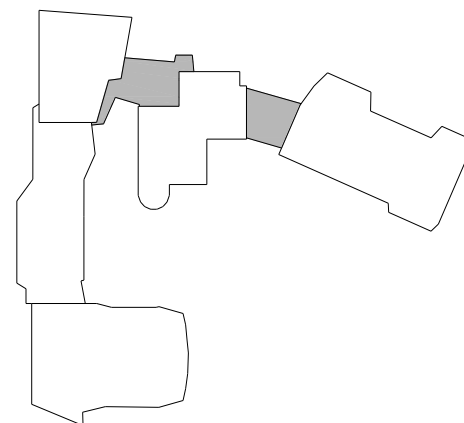
Objekt	Berufs-Schule in Gießen
Baumaßnahme	Umbau und Sanierung im laufenden Betrieb Fassaden- und Innensanierung.
BGF	7.800 m ²
Gewerke	Planung und Bauleitung der Gewerke Heizungs-, Lüftungs-, Elektro-, Netzwerk-, Sicherheitstechnik, Brandmeldeanlage und Labortechnik sowie der GLT / MSR / Gebäudeautomation.
Leistungsphasen	1 - 8



Objekt	Gymnasium in Gießen
Baumaßnahme	Umbau und Sanierung im laufenden Betrieb.
BGF	3.100 m ²
Gewerke	Planung und Bauleitung der Gewerke Elektro-, Netzwerk- und Sicherheitstechnik.
Leistungsphasen	1 - 8



Objekt	Schule in Marburg an der Lahn
Baumaßnahme	Umbau und Sanierung im laufenden Betrieb.
BGF	7.100 m ²
Gewerke	Planung und Bauleitung der Gewerke Heizungs-, Lüftungs-, Sanitär- und Elektrotechnik, technischer Brandschutz und Brandmeldeanlage gem. DIN 14675.
Leistungsphasen	1 - 9



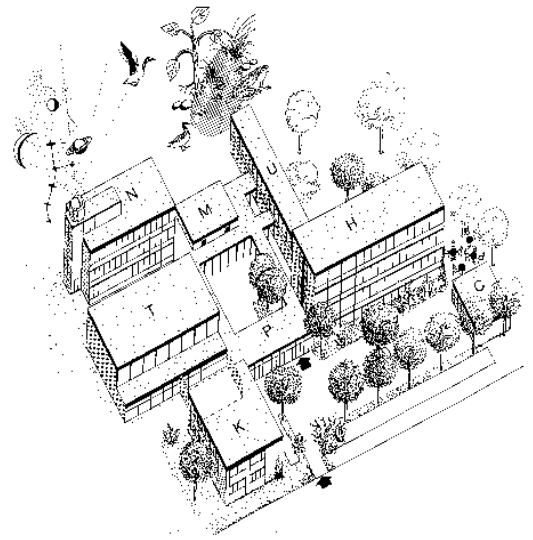
Objekt **Gymnasium in Marburg an der Lahn**

Baumaßnahme Erneuerung der MSR-Technik an Heizungs- und Lüftungsanlagen im laufenden Betrieb und Neubau Cafeteria. Ganzheitliches Energiegutachten und Planung der Gewerke Heizungs-, Lüftungs-Netzwerk- und Elektrotechnik, Gebäudeautomation und Regenwassernutzung.

BGF 15.000 m²

Gewerke Planung und Bauleitung der Gewerke Heizungs-, Lüftungs-, Sanitär-, Lüftungs- und MSR-/ GLT-Technik, Gebäudeautomation und Brandschutz-technik.

Leistungsphasen 2 68



Objekt **Gesamt-Schule und Turnhalle in Marburg an der Lahn**

Baumaßnahme Sanierung und Umbau im laufenden Betrieb, Sanierung der Heizzentrale. Erweiterung der Naturwissenschaften.

BGF 7.500 m²

Gewerke Ganzheitlichen Energiekonzepts der Gewerke Heizungs-, Lüftungs-, Sanitär-,Netzwerk- und Elektrotechnik sowie der Gebäudeautomation. Anbindung bestehender Gebäude (Hauptgebäude, Naturwissenschaften) auf eine Gebäudeleitstelle. Vergabe und Betreuung einer Diplomarbeit. Neubau und Sanierung im laufenden Betrieb.

Leistungsphasen 2 68



Objekt **Gymnasium in Marburg an der Lahn**

Klassenräume und Neubau Cafeteria

Baumaßnahme 11.650 m²

BGF Heizung- und Lüftungs-, Sanitär- und MSR- / GLT-Technik.

Gewerke Brandschutztechnik
Ganzheitliches Energiegutachten, Planung und Bauleitung der Gewerke Heizungs-, Lüftungs-, Regenwassernutzung, Elektrotechnik und Gebäudeautomation. Antragstellung zur Förderung von Maßnahmen zur Regenwassernutzung und zur rationellen Elektrizitätsverwendung.

Leistungsphasen 2 - 8



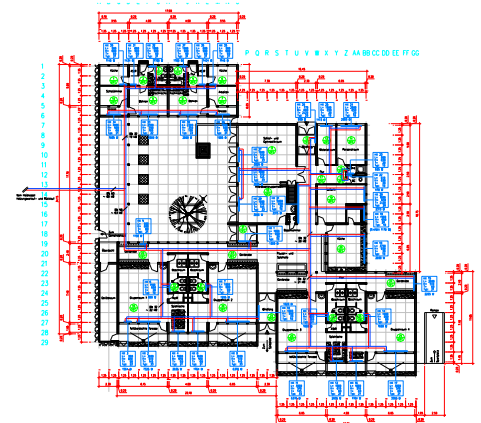
Objekt **Kinderhort- und Kindergarten mit Verwaltung in Frankfurt am Main**

Baumaßnahme Umbau und Sanierung im laufenden Betrieb.

BGF 2.500 m²

Gewerke Planung der Gewerke Heizungs- und MSR-Technik.

Leistungsphasen 5 - 8



Objekt **Gesamtschule in Wetter**

Baumaßnahme Umbau und Sanierung im laufenden Betrieb.

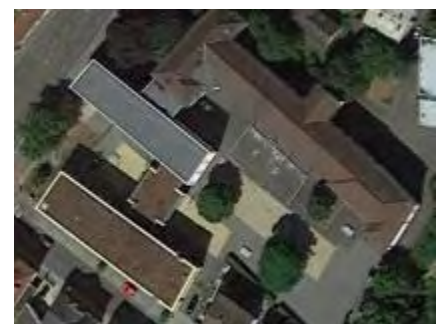
BGF 9.100 m²

Gewerke Planung und Bauleitung der Gewerke Heizungs-, Lüftungs-, Sanitärtechnik.

Leistungsphasen 1 - 8



Objekt	Mehrere Schulen in Gießen
Baumaßnahme	Erweiterung der Netzwerktechnik.
BGF	29.100 m ²
Gewerke	Planung des Gewerke Netzwerk- und Elektrotechnik
Leistungsphasen	1 65



10.2 Hochschulbau

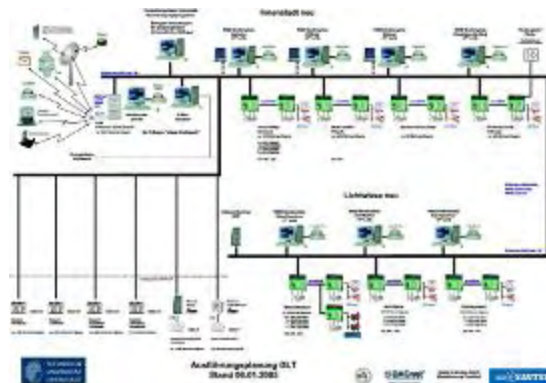
Objekt Technische Hochschule in Darmstadt

Baumaßnahme Ganzheitliches Energiekonzept für 18 Gebäude und Institute:
Kernphysik, Maschinenbau, Architektur, Verwaltung, Audimax, Org. Chemie, Mathematik/Physik, Chemische Technologie, Botanik/Zoologie, Biologie, Bauingenieurwesen, Nachrichtentechnik, Physikalische Chemie, Heizkraftwerk.
Im laufenden Betrieb.



BGF 100.000 m²

Gewerke Planung und Bauleitung eines Energiekonzepts mit DDC-Technik/ Gebäudeautomation, Lüftungs-, Heizungs- und Elektrotechnik. Leitstelle mit Kopplung von DDC / Gebäudeautomation (GA)-Herstellern über BACnet, Abbildung der Fachgebiete (Heizung, Lüftung, Elektro) für Energie- und Wartungsmanagement auf PC-Clients.



Leistungsphasen 2 68



Objekt Mehrere Gebäudekomplexe (11A, 7A, 6A, 3A) der Philipps-Universität in Marburg an der Lahn

Baumaßnahme Große Flachdachsanierung im laufenden Betrieb.

BGF 110.000 m²

Gewerke Planung und Bauleitung der Dachentwässerung der Gewerke Lüftungs-, Elektrotechnik sowie des Blitzschutzes und Erdungsanlagen.

Leistungsphasen 2 68



Objekt Philipps-Universität in Marburg an der Lahn -Fachbereich Psychologie

Baumaßnahme Umbau und Sanierung von Laboren im laufenden Betrieb.

BGF 1.200 m²

Gewerke Planung und Bauleitung der Gewerke Lüftungs-, Elektro- und Netzwerktechnik.

Leistungsphasen 2 68



Objekt	Technische Hochschule in Darmstadt
Baumaßnahme	Erneuerung der DDC-Technik/ Gebäudeautomation, Kopplung auf eine Leitstelle über BACnet.
BGF	6.200 m ²
Gewerke	Planung der Gebäudeautomation mit BACnet-GLT.
Leistungsphasen	2 64



Objekt	Philipps-Universität Marburg an der Lahn
Baumaßnahme	Sanierung der Kelleraußenwände.
BGF	6.000 m ²
Gewerke	Planung und Bauleitung der Gewerke Elektrotechnik mit Blitzschutz- und Erdungsanlagen.
Leistungsphasen	2 - 8



Objekt	Technische Hochschule Darmstadt
Baumaßnahme	Umbau und Sanierung im laufenden Betrieb
BGF	7.500 m ²
Dienstleistung	Planung und Bauleitung der Gewerke RLT- mit Teilklimatisierung und DDC-Technik mit Wärmerück- gewinnung und Luftqualitäts- messungen für Energieeinsparungen.
Leistungsphasen	2 68



Objekt	Archiv in Darmstadt
Baumaßnahme	Umbau und Sanierung im laufenden Betrieb
BGF	12.000 m ²
Dienstleistung	<ol style="list-style-type: none">1. Planung und Bauleitung der DDC-Technik und BACnet-Leitstelle.2. Planung und Bauleitung der Trennung von Trink- und Löschwasser, hygienische und brandschutztechnische Maßnahmen.3. Planung und Bauleitung der Erweiterung der Gewerke Kälte- und Lüftungstechnik
Leistungsphasen	2 68



10.3 Büro- und Verwaltungsgebäude

Objekt	Büro- und Verwaltungsgebäude mit Tiefgarage in Wiesbaden
Baumaßnahme	Sanierung im laufenden Betrieb in Teilabschnitten und Erweiterung von neuen Büroflächen.
BGF	6.800 m ²
Gewerke	Planung und Bauleitung von Sicherheits- und brandschutztechnischen Maßnahmen der Gewerke Lüftungs-, Kälte-, Heizungs-, Sanitär-, Elektro- und Netzwerktechnik, Brandmeldeanlage gem. DIN 14675. Erstellung eines Brandschutzkonzeptes.
Leistungsphasen	2 - 8



Objekt	Büro- und Verwaltungsgebäude in Marburg an der Lahn
Baumaßnahme	Umbau und Sanierung im laufenden Betrieb.
BGF	6.500 m ²
Gewerke	Planung und Bauleitung von Sicherheits- und brandschutztechnischen Maßnahmen nach TÜV-Berichten der Gewerke Lüftungs- und Elektrotechnik sowie Brandmeldeanlage gem. DIN 14675.
Leistungsphasen	3 - 8



Objekt	Bürogebäude in Stadtallendorf
Baumaßnahme	Errichtung Neubau eines Bürogebäudes.
BGF	3.200 m ²
Gewerke	Planung und Bauleitung der Gewerke Heizungs- und Sanitärtechnik.
Leistungsphasen	3 - 8



Objekt **Polizeidirektion mit Tiefgarage**

Baumaßnahme Sanierung im laufenden Betrieb.

BGF 10.000 m²

Gewerke Planung und Bauleitung von sicherheits- und brandschutztechnischen Maßnahmen der Gewerke Lüftungs-, Heizungs-, Sanitär-, Elektro- und Netzwerktechnik sowie der Gebäudeautomation. Brandmeldeanlage gem. DIN 14675.

Leistungsphasen 2 - 8



Objekt **Bürogebäude und Industriehalle in Wiesbaden**

Baumaßnahme Umbau und Sanierung im laufenden Betrieb

BGF 2.000 m² und 900 m²

Dienstleistung Planung und Konzept für Umbau und Sanierung der Gewerke Heizungs-, Sanitär-, Lüftungs-, Elektro-, Netzwerktechnik und Gebäudeautomation.

Leistungsphasen 2 - 6



Objekt **Bürogebäude in Frankfurt am Main**

Baumaßnahme Umbau und Sanierung

BGF 5.000 m²

Dienstleistung Planung und Bauleitung der Gewerke Heizungs-, Sanitärtechnik und Teilklimatisierung.

Leistungsphasen 2 - 8



Objekt	Forum in Marburg an der Lahn
Baumaßnahme	Umbau und Sanierung ehemaliges US-Depot in ein Dienstleistungs- und Gewerbezentrum mit Büroflächen, Zahnlabor, Schulungszentrum, Bistro und Küche, Verkaufs- und Handelsflächen.
BGF	15.500 m ²
Dienstleistung	Planung und Bauleitung der Gewerke der Heizung-, Sanitär-, Lüftungs-, Kälte-, Elektro-, Netzwerk-, Aufzugstechnik, Regenwassernutzung, Gebäudeautomation, mit Energiesparmaßnahmen. Standardausstattung, Sonderausstattung, Mieterausbau. Erstellung Betreiber Konzept ó Facility-Management. Sicherheits- und Brandschutz.
Leistungsphasen	1 - 8



Objekt	Bürogebäude in Frankfurt am Main
Baumaßnahme	Umbau und Sanierung eines denkmalgeschützten Gebäudes.
BGF	3.200 m ²
Gewerke	Planung der Gewerke der Heizungstechnik.
Leistungsphasen	2 - 7



Objekt	Bürogebäude in Darmstadt / Weiterstadt
Baumaßnahme	Erweiterung / Sanierung
BGF	16.500 m ²
Gewerke	Planung, Bestandsaufnahme und brandschutztechnische Maßnahmen nach TÜV-Berichten der Lüftungstechnik
Leistungsphasen	1 - 3



Objekt	Büro- und Geschäftsgebäude in Frankfurt am Main
Baumaßnahme	Erneuerung / Sanierung Heizungstechnik. Umstellung von Öl- auf Gas-Brennwerttechnik.
BGF	3.000 m ²
Gewerke	Planung und Bauleitung der Gewerke Heizungstechnik und Brandschutz.
Leistungsphasen	2 - 8



Objekt	Mehrere Büro- und Verwaltungsgebäude in Frankfurt am Main
Baumaßnahmen	<ol style="list-style-type: none"> 1. Modernisierung / Erweiterung von Mietflächen 2. Trennung der allgemeinen Lösch- und Trinkwasserversorgung.
BGF	42.000 m ²
Gewerke	Planung und Bauleitung der Gewerke Heizungs-, Lüftungs-, Sanitär- und Elektrotechnik, Aufzugtechnik; Brandschutz-, Netzwerk und sicherheitstechnische Maßnahmen.
Leistungsphasen	2 - 8



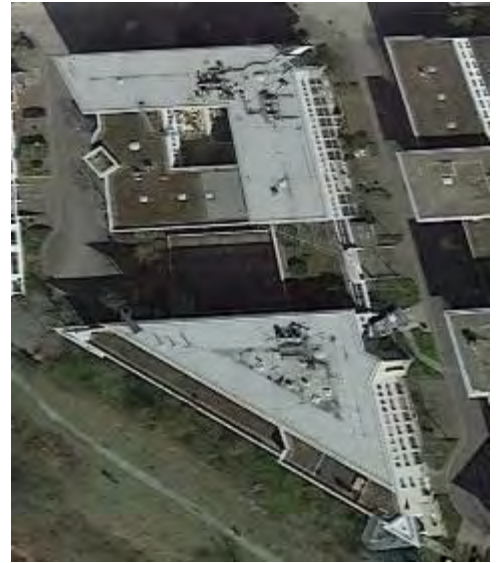
Objekt	Büro- und Verwaltungsgebäude in Frankfurt am Main.
Baumaßnahme	Modernisierung / Erweiterung / Optimierung der Gewerke Heizungs-, Elektro-, Brandschutztechnik und Trennung Lösch- und Trinkwasser.
BGF	25.500 m ²
Gewerke	Planung und Bauleitung der Gewerke Heizung-, Elektro-, Brandschutztechnik und Trennung Lösch- und Trinkwasser im Bestand. Umsetzung von TÜV-Mängelprotokollen.
Leistungsphasen	2 - 8



Objekt	Büro- und Verwaltungsgebäude in Neu-Isenburg.
Baumaßnahme	Modernisierung / Erweiterung / Mieterausbau Optimierung der Gewerke Kälte-, Heizungs-, Elektro-, Sanitär-, Brandschutztechnik und Gebäudeautomation.
BGF	23.690 m ²
Gewerke	Planung und Bauleitung der Gewerke Kälte-, Heizungs- Elektro-, Sanitär-, Brandschutztechnik und Gebäudeautomation. Umsetzung von TÜV-Mängelprotokollen.
Leistungsphasen	2 - 8



Objekt	Büro- und Verwaltungsgebäude in Mörfelden-Walldorf
Baumaßnahme	Modernisierung / Erweiterung / Mieterausbau Optimierung der Gewerke Kälte-, Heizungs-, Elektro-, Sanitär- und Brandschutztechnik
BGF	23.690 m ²
Gewerke	Planung und Bauleitung der Gewerke Kälte-, Heizungs-, Elektro-, Sanitär-, Brandschutztechnik, Trennung von Lösch- und Trinkwasser sowie die Umsetzung von TÜV-Mängelprotokollen.
Leistungsphasen	2 - 8



Objekt	Büro- und Verwaltungsgebäude in Frankfurt m Main
Baumaßnahme	Modernisierung / Erweiterung Optimierung der Gewerke Kälte-, Elektro-, Sanitär- und Brandschutztechnik
BGF	6.100 m ²
Gewerke	Planung und Bauleitung der Gewerke der Kälte-, Sanitär-, Brandschutztechnik, Trennung von Trink- und Löschwasser
Leistungsphasen	2 - 8



Objekt	Fünf Hochhäuser / Wohngebäude in Offenbach am Main
Baumaßnahme	Sanierung von 180 Wohnungen im laufenden Betrieb. Sanierung der Wärmeversorgung und Brauchwasserbereitung, 3 Heizzentralen mit ca. 2 MW. Umstellung der bestehenden Heizkessel auf Fernwärme / Contracting. Umsetzung der Sachverständigenprotokolle für Elektro- und Brandschutztechnik.
BGF	30.000 m ²
Gewerke	Planung und Bauleitung der Gewerke Heizungs-, Sanitär-, Aufzugs-, Elektro- und Brandschutztechnik..
Leistungsphasen	2 ó8



Objekt	Ehem. Bankgebäude in Frankfurt am Main óUmbau zu Wohn- und Geschäftsgebäude im Erdgeschoss
Baumaßnahme	Umbau und Sanierung von 21 Wohneinheiten und Gewerbeflächen.
BGF	2.400 m ²
Gewerke	Planung und Bauleitung der Gewerke Heizungs-, Lüftungs-, Sanitär- und Elektrotechnik, Aufzugtechnik; Brandschutz- und sicherheitstechnische Maßnahmen.
Leistungsphasen	3 ó8



Objekt	Ärztehaus in Offenbach am Main
Baumaßnahme	Modernisierung und Sanierung der Heizungs- und Sanitärtechnik.
BGF	4.100 m ^{2s}
Gewerke	Planung und Bauleitung der Gewerke Heizungs- und Sanitärtechnik mit Rohrleitungssanierung Trinkwasser.
Leistungsphasen	2 - 8



Objekt	Ärztehaus in Kassel
Baumaßnahme	Modernisierung und Sanierung der Sanitärtechnik mit Rohrleitungssanierung Trinkwasser.
BGF	3.200 m ²
Gewerke	Planung und Bauleitung des Gewerkes Sanitärtechnik. Trennung Trink- und Löschwasser.
Leistungsphasen	2 68



Objekt	Geschäftshaus / Restaurant in Frankfurt am Main
Baumaßnahme	Erstellung Brandschutzkonzept.
BGF	1.100 m ²
Gewerke	Brandschutzkonzept für die Gebäudeklasse 5.- Sonderbau
Leistungsphasen	1 - 4



Objekt	640 Wohneinheiten in Marburg an der Lahn
Baumaßnahme	Sanierung der Wärmeversorgung. BHKW und Nahwärmekonzept.
BGF	40.000 m ²
Gewerke	Wärmeversorgung Bestandsaufnahme Entwurfsplanung Wirtschaftlichkeitsbetrachtung
Leistungsphasen	1 63



Objekt **Wohneinheiten in Mühlheim am Main**

Baumaßnahme Sanierung der Wärmeversorgung über Nahwärme mit BHKW. Sanierung im laufenden Betrieb von Wohnblöcken.

BGF 4.200 m²

Gewerke Planung und Bauleitung der Gewerke Heizungs-, Sanitär- und Elektrotechnik sowie Gebäudeautomation mit Aufschaltung auf eine BACnet-GLT.

Leistungsphasen 2 68

Objekt **Wohnhäuser in Kaiserlautern ,
Offenbach am Main, Köln, Neu-
Isenburg und Frankfurt am Main**

Baumaßnahme Sanierung, Erneuerung im laufenden Betrieb mit Wärmecontracting.

BGF 12.700 m² - 35.000 m²

Gewerke Planung und Bauleitung der Heizungs-, Sanitär- und Elektrotechnik.

Leistungsphasen 2 68

Objekt **Hochhaus in Frankfurt am Main**

Baumaßnahme Sanierung und Erweiterung von technischen Maßnahmen im laufenden Betrieb.

BGF 8.300 m²

Gewerke Planung und Bauleitung der Gewerke Elektro-, Heizungs- und Sanitärtechnik mit Brandschutztechnik sowie Neuplanung einer Krabbelstube im Erdgeschoss.

Leistungsphasen 2 68
